

ACCUEIL ET ACCOMPAGNEMENT DES PERSONNES EXILÉES



AVRIL 2023



Quimperlé
Communauté
Kemperle
Kumuniezh



www.quimperle-communaute.bzh

CONSEILS PRATIQUES ET ADRESSES UTILES

LE WIFI GRATUIT

Quimperlé Communauté permet d'accéder gratuitement à internet grâce à son réseau de hotspots WIFI. Ces points d'accès publics couvrent l'ensemble du Pays de Quimperlé (mairies, et services publics). On les trouve notamment au SIJ, dans les médiathèques.

ACHETER UN TÉLÉPHONE :

Plusieurs centres commerciaux et magasins de téléphonie vendent des téléphones dans les communes du Pays de Quimperlé

CHARGER UN TÉLÉPHONE :

Les Médiathèques, les centres commerciaux, ou la gare offrent la possibilité de charger les téléphones

FOURNITURE D'EAU POTABLE

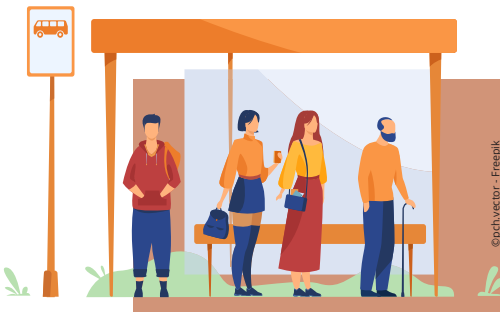
On recense plusieurs accès à l'eau potable sur le territoire dans les aires de camping-car :

- Quimperlé - Rue du Viaduc
- Le Trévoux - Rue des sports
- Moëlan-sur-Mer - Kergroës (route des plages)
- Scaër et Clohars-Carnoët : tarif 2€

Les cimetières des 16 communes de Quimperlé communauté et dans certaines toilettes publiques



SE DÉPLACER



BUS : RÉSEAU TBK

Le réseau TBK est le réseau de transports en commun de Quimperlé Communauté
21 bd de la Gare - 29300 Quimperlé
Tél. 02 98 96 76 00
Tarif : 1,30 €
www.tbk.bzh

TRAIN

Les deux gares du territoire sont situées à Quimperlé et à Bannalec
Boulevard de la Gare - 29300 Quimperlé
Tél. 08 92 35 35 35
www.ouigo.com - www.sncf.com

CIRCULER EN BRETAGNE

BreizhGo est le réseau de transport en commun de la région Bretagne.
breizhgo.bzh

KARR-TAN SOLIDAIRE - MOËLAN-SUR-MER

Pour venir en aide aux personnes rencontrant des difficultés de mobilité et ne pouvant pas bénéficier d'autres types de transport. Moëlan-sur-Mer
Tél. 06 43 33 58 47
karrtan.solidaire29350@gmail.com

ASAPI - CLOHARS-CARNOËT

Accompagner dans les déplacements sur la commune et les communes proches.
Inscription à l'accueil de la mairie de Clohars-Carnoët par téléphone au : 02 98 71 53 90, au plus tard la veille de la course.

SE LOGER

ACCÈS À L'HÉBERGEMENT D'URGENCE - TÉL.115

POUR TOUTE PERSONNE QUI SE TROUVE SANS LOGEMENT

L'hébergement pour une nuit. Appeler le 115, 24 h/24. L'hébergement du 115 est inconditionnel et gratuit.

115 NUMÉRO D'APPEL POUR L'HÉBERGEMENT D'URGENCE

ASSOCIATIONS LOCALES

POUR LES PERSONNES AYANT REÇU UN REFUS DE RÉGULARISATION :

CENT POUR UN TOIT

Tous les jeudis de 10 h à 12h
Espace Kerjégu - Place Saint Michel
29300 Quimperlé
Tél. 07 69 00 56 45
100pouruntoit@orange.fr

EMMAÛS

Lutte contre la misère et l'exclusion
Lieu-dit Les trois pierres - 29300 Rédéné
Tél. 02 98 96 18 13

LE TEMPS PARTAGÉ

Le temps partagé scolarise, héberge et accompagne les jeunes dont la minorité est contestée et qui ne sont pas pris en charge par l'ASE.

53 impasse de l'Odet à Quimper
Tél. 07 74 71 47 00
info@letempspartage.net



POUR LES PERSONNES AYANT DÉPOSÉ UNE DEMANDE D'ASILE

COALLIA SUD FINISTÈRE

Accueil et hébergement des demandeurs d'asile : accompagnement global des demandeurs d'asile tout au long de la procédure.

13 rue de Pont-Aven 29300 Quimperlé
tél. 02 98 39 13 10

laure.bonizec@coallia.org

MANGER



LES RESTOS DU CŒUR

Les restos du coeur offrent des repas gratuits aux personnes démunies, et participent à leur insertion sociale et économique. La prise en charge est soumise à un barème fixé par l'association et se fait au cas par cas.

12 Rue de Clohars - Quimperlé
Tél. 09 64 45 14 34

restoducoeur.quimperle@orange.fr

SECOURS POPULAIRE FRANCAIS

Le Secours populaire est une association de solidarité à but non lucratif, qui intervient auprès des personnes victimes de l'injustice sociale, des calamités naturelles, de la misère, de la faim, du sous-développement, des conflits armés. Pas de plafond de ressources, étude au cas par cas.

Tél. 06 26 33 67 50 - 02 98 35 00 65
Kerganet, route de Pont-Scorff, Rédéné
nadine.cauterman@club-internet.fr

CONFÉRENCE SAINT-VINCENT DE PAUL

Rendez-vous pour étudier la prise en charge, orientation possible par les structures sociales. Permanence : mercredi de 14 h à 16 h

Tél. 06 08 23 70 34
29, rue Brémond d'Ars - Quimperlé

LA CROIX ROUGE FRANCAISE

La Croix rouge vient en aide aux personnes en difficulté en France et à l'étranger
Ouverture les vendredis et samedis de 13h30 - 17h30. Pas de colis alimentaire, ni de chèque alimentaire

Tél. 06 10 43 44 45
38, boulevard de la Gare - Quimperlé
croixrouge-quimperle@quimper.fr

SECOURS CATHOLIQUE

Le Secours Catholique s'attaque à toutes les causes de pauvreté, d'inégalités et d'exclusion. Ouverture le mercredi de 14h30 à 16h30. Pas de colis alimentaire mais possibilité de chèque alimentaire d'une valeur de 10 euros

Tél. 06 43 87 02 79
Maison paroissiale,
6, rue Langor - Quimperlé
finistere@secours-catholique.org

EN CAS D'URGENCE,

Prendre contact avec les Centres Communaux d'Action Sociale (CCAS) des communes du territoire

S'HABILLER



EMMAÛS RÉDÉNÉ

Emmaüs lutte contre la misère et l'exclusion
Lieudit Les trois pierres - 29300 Rédéné
Tél. 02 98 96 18 13

SECOURS POPULAIRE

1 samedi sur 2 de 9 h à 12 h
Tél. 02 98 35 00 65 ou au 06 26 33 67 50
Distribution route de Rédéné lieu-dit
Kernaret

SECOURS CATHOLIQUE

Maison paroissiale
6 rue Langor - 29300 Quimperlé
Tél. 06 62 29 51 36

CROIX ROUGE FRANCAISE

10 r. de l'hôpital Frémur
29300 Quimperlé
Tél. 02 98 39 16 55

CONFÉRENCE SAINT-VINCENT DE PAUL

29 rue Brémond d'Ars - 29300 Quimperlé
Tél. 06 08 23 70 34

FRIPERIE SCAËR

ventes de vêtement à petit prix
3 rue Louis Pasteur- 29390 Scaër
Tél. 02 98 57 68 65

LE VESTIAIRE DE BANNALEC

ventes de vêtements triés et en bon état à prix modiques
Centre des 4 rivières
rue Eugène Cadic - 29380 Bannalec
Tél. 02 98 39 55 90

SE SOIGNER

L'AIDE MÉDICALE D'ÉTAT (AME)

L'aide médicale de l'État (AME) est un dispositif permettant aux étrangers en situation irrégulière de bénéficier d'un accès aux soins. Elle est attribuée sous conditions de résidence et de ressources. Pour la demander, un dossier est à remplir. Une fois attribuée, l'AME est accordée pour 1 an.

HÔPITAUX ET LIEUX DE SANTÉ

HÔPITAL DE LA VILLENEUVE - GROUPE HOSPITALIER BRETAGNE SUD

20 Bis Boulevard du Maréchal Leclerc,
29300 Quimperlé - Tél 02 98 96 60 00

CENTRE DE PÉRINATALITÉ DE PROXIMITÉ (SUIVI GROSSESSE, SUIVI GYNÉCOLOGIE, CONTRACEPTION)

20 Bis Boulevard du Maréchal Leclerc,
29300 Quimperlé - Tél 02 98 96 60 95

CENTRE DE SANTÉ ET DE SEXUALITÉ : CONSEILLÈRE CONJUGALE, MÉDECIN, SAGE FEMME

20 Bis Boulevard Maréchal Leclerc
29300 Quimperlé - Tél. 02 98 96 60 99

CENTRE DE PROTECTION MATERNELLE ET INFANTILE

Permanence lundi au vendredi 9h00/17h00
19 bis pl. Saint-Michel - 29300 Quimperlé
Tél. 02 98 09 08 75

HÔPITAL DU SCORFF - GROUPE HOSPITALIER BRETAGNE SUD

Pôle Mère-enfant -3 Rampe de l'Hôpital des
Armées -5 6 100 Lorient
Tél. 02 97 06 90 90

HÔPITAL PSYCHIATRIQUE

Rue de Kerglanhard - 29300 Quimperlé
Tél. 02 98 96 64 49



CENTRE MÉDICO PSYCHOLOGIQUE

lundi au vendredi 9h00/19h00 : consultation,
écoute et relation d'aide

4 rue Henri Dunant - 29300 Quimperlé
02 98 96 63 51

CENTRE MÉDICO PSYCHOLOGIQUE SCAËR

Permanence du lundi au vendredi
10h00/16h00 - 51 rue Louis Pasteur -
29390 Scaër - Tél. 02 98 57 61 34

CENTRE DE SOINS

EN ADDICTOLOGIE DE QUIMPERLÉ

Permanence lundi au vendredi 9h00/17h00,
mardi jusqu'à 19h00
20 bld Maréchal Leclerc - 29300 Quimperlé
Tél. 02 98 96 63 18

LE RÉSEAU LOUIS GUILLOU

centre ressources pour les exilés et les
accompagnants, il est basé à Rennes et
possède des correspondants locaux dans les
hôpitaux locaux

<https://rlg35.org>

PASS QUIMPER – PERMANENCE D'ACCÈS AUX SOINS ET À LA SANTÉ

Permanence sociale et consultation
médicale. Offre un accès aux soins, aux
patients en situation de précarité et les
accompagne vers les démarches d'accès à
leurs droits sociaux. Pour toute personne
sans, ou en attente, de droit à l'assurance
maladie (tous régimes confondus), patients
migrants, bénéficiaires des minima sociaux,
et personnes sans hébergement

Contact : Tél : 02 98 52 60 79 /

Mail : sm.social@ch-cornouaille.fr

SITE LAËNNEC (QUIMPER) – ENTRÉE RUE EMILE ZOLA (BÂTIMENT AUX FENÊTRES VERTES)

PERMANENCE SOCIALE

sur rendez-vous les lundis, jeudis ainsi que
mardis matin et vendredis matin

CONSULTATION MÉDICALE

sur rendez-vous les lundis après-midi

APPRENDRE LE FRANÇAIS

CLEAS (CENTRE DE LANGUE, D'ÉTUDE ET ACTION SOCIALE)

Cours à Quimperlé et à Riec-sur-Bélon
Espace kerjegu - rue Jacques Cambry
29300 Quimperlé
Tél : 07 86 45 03 14
cleas.quimperle@gmail.com

Bout du chemin - rue de la garenne
29340 Riec-sur-Bélon
Tél 06 72 07 74 10 / 09 73 01 22 44
françoiseneliaz@hotmail.com

MÉDIATHÈQUE DE QUIMPERLÉ

Atelier parlotte tous les samedis 10 h 15
18, pl Saint Michel
29300 Quimperlé
Tél. 02 98 35 17 30

MJC SCAËR

Cours de FLE (Français Langues Etrangères)
3 Rue Louis Pasteur,
29390 Scaër
Tél. 02 98 57 65 22

BABELLIUM

Cours FLE le mercredi de 9h30 à 12h
Maison des associations
2 bis, avenue du Coat-Kaër.
29300 Quimperlé
Tél. 06 82 43 42 98

En ligne :

OHLALA FRANÇAIS

Vidéos et facebook live, tout niveau
www.facebook.com/ohlalafrancais

TRADUCMED

Site de traduction en 39 langues pour les rendez-vous médicaux. Accessible via l'application ou directement sur le site :
www.traducmed.fr

ACTIVITÉS SOCIO- CULTURELLES

BIBLIOTHÈQUE ET/OU MÉDIATHÈQUE

dans chaque commune du territoire
+ d'informations : www.matilin.bzh



SITES INTERNET DES COMMUNES

Toutes les activités socio-culturelles municipales ou associatives sont en ligne sur les sites des mairies.

www.arzano.fr
www.bannalec.fr
baye.fr
www.clohars-carnoet.fr
www.guilligomarch.com
letrevoux.bzh
www.locunole.fr
mellac.bzh
www.moelan-sur-mer.fr
www.querrien.bzh/fr
www.quimperle.bzh
www.redene.fr
www.riecsurbelon.bzh
saint-thurien.fr
www.scaer.bzh
www.tremeven.fr

S'INFORMER SUR LA DEMANDE D'ASILE

GISTI

Rubrique : Demander l'asile

Langues : français, anglais, arabe, dari, pachto, urdu, tigrinya, oromo

www.bit.ly/2XYKTW6

DOM'ASILE INFO

Langues : français, anglais, arabe, urdu, bengali, russe

www.domasile.info

REFUGIES INFO

Informations pour les personnes ayant obtenu le statut de réfugié ou la protection subsidiaire

LANGUES : FRANÇAIS, ANGLAIS, ARABE, PACHTO, TIGRINYA, RUSSE

www.refugies.info

INFO DROIT DES ÉTRANGERS

Informations sur les différentes procédures de séjour en France, le regroupement et la réunification familiale, etc.

Langue : français uniquement

www.info-droits-etrangers.org/

**LIGUE DES DROITS DE L'HOMME
QUIMPERLÉ-CONCARNEAU**

Tél. 06 74 65 77 18

SAMIE

Accueil des mineurs isolés

Tél. 02 29 40 41 66

CIMADE LORIENT

Tél. 07 81 31 45 91



ACCÈS À L'EMPLOI

PÔLE EMPLOI

11 bis rue Eric Tabarly

29300 Quimperlé

Tél. 3949

www.pole-emploi.fr

SERVICE INFORMATION JEUNESSE

Maison France Services

1 rue des Gorgennes

29300 Quimperlé

Tél. : 02 98 96 36 86

infojeunesse@quimperle-co.bzh

MISSION LOCALE

Maison France Services

1 rue des Gorgennes

29300 Quimperlé

Tél. 02 98 39 38 03

quimperle@mlpc.asso.fr

SCOLARISATION DES ENFANTS

De l'école jusqu'au lycée

En France, l'accès à l'école est un droit pour les enfants de moins de 16 ans quels que soient le statut et le type d'hébergement des parents. L'école est gratuite et on ne peut pas en refuser l'accès aux enfants.

Il faut s'adresser à la mairie de son lieu d'hébergement.

Inclusion des élèves, UP2

Collège Jules Ferry

29300 Quimperlé

Tél. 02 98 96 37 57

NUMÉROS D'URGENCE (GRATUIT)

15 : SAMU : *OBTENIR UN SERVICE MÉDICAL D'URGENCE*

18 : POMPIERS : *SIGNALER UNE SITUATION DANGEREUSE :
ACCIDENT, INCENDIE, PERSONNE MALADE...*

17 : POLICE : *OBTENIR DE L'AIDE EN CAS D'AGRESSION.*

115 : SAMU SOCIAL : *OBTENIR UN HÉBERGEMENT D'URGENCE POUR
UNE NUIT OU QUELQUES JOURS.*

3919 : VIOLENCE FEMME INFO : *POUR LES FEMMES VICTIMES DE
VIOLENCES (CONJUGALES, SEXUELLES, PSYCHOLOGIQUES, MARIAGES
FORCÉS, MUTILATIONS SEXUELLES, HARCÈLEMENT...)*

06 34 62 20 50 : ABRI CÔTIER : *POUR LES VICTIMES DE
VIOLENCES CONJUGALES*

119 : ENFANCE EN DANGER : *POUR LES ENFANTS EN DANGER OU
EN RISQUE DE L'ÊTRE*
