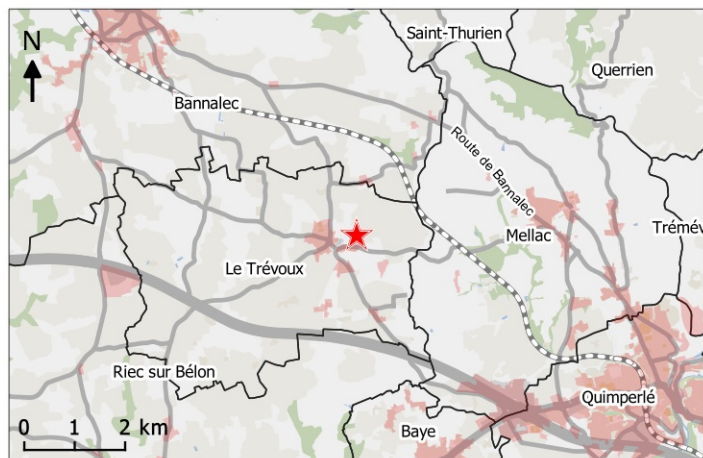


## Le Trévoux - Kerlart

Identifiant PLUi : 2927561



### Environnement bâti et agricole

Bâtiment situé dans un hameau ? ☒ Oui ☐ Non ☐ N.C.

Absence de bâtiment servant à la production agricole à moins de 200 m : ☒ Oui ☐ Non ☐ N.C.

Perte potentielle de surface agricole épendable inférieure à 500 m² ? ☐ Oui ☐ Non ☒ N.C.

Présence d'au moins 2 habitations principales ? ☒ Oui ☐ Non ☐ N.C.

Si oui, sont-elles des habitations principales de non actifs agricoles : ☐ Oui ☐ Non ☒ N.C.



### Caractéristique du bâtiment

Parcelle d'assise : **B 0814**

Le bâtiment présente-t-il un intérêt architectural ou patrimonial avéré ? ☒ Oui ☐ Non ☐ N.C.

L'activité agricole est arrêtée depuis plus de 5 ans ? ☒ Oui ☐ Non ☐ N.C.

Le bâtiment a-t-il fait l'objet d'une mise aux normes environnementales avec versement de subventions publiques ? ☐ Oui ☒ Non ☐ N.C.

La création d'un système d'assainissement autonome et le raccordement aux différents réseaux est-il possible ? ☒ Oui ☐ Non ☐ N.C.

Emprise au sol estimée du bâtiment en m² : **159 m²**

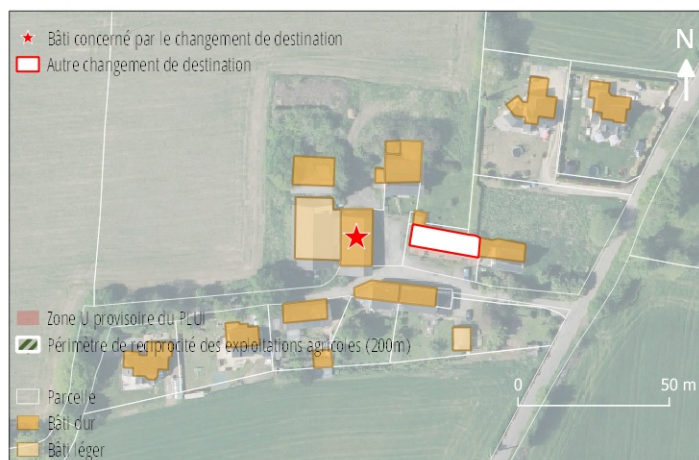
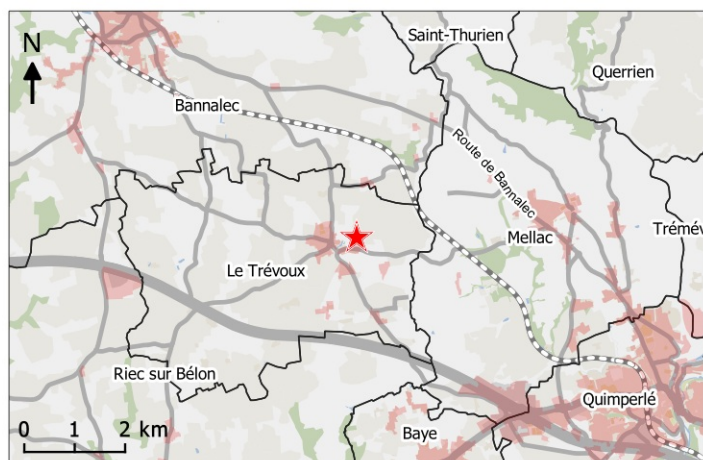
Le bâtiment permet la création d'une habitation d'au moins 60m² de surface plancher, hors extension ☒ Oui ☐ Non ☐ N.C.

La desserte du bâtiment semble-t-elle compatible avec la circulation des engins agricoles ? ☒ Oui ☐ Non ☐ N.C.

Commentaires

## Le Trévoux - Kerlart

Identifiant PLUi : 2927562



### Environnement bâti et agricole

Bâtiment situé dans un hameau ? ☒ Oui ☐ Non ☐ N.C.

Absence de bâtiment servant à la production agricole à moins de 200 m : ☒ Oui ☐ Non ☐ N.C.

Perte potentielle de surface agricole épendable inférieure à 500 m² ? ☐ Oui ☐ Non ☒ N.C.

Présence d'au moins 2 habitations principales ? ☒ Oui ☐ Non ☐ N.C.

Si oui, sont-elles des habitations principales de non actifs agricoles : ☐ Oui ☐ Non ☒ N.C.



### Caractéristique du bâtiment

Parcelle d'assise :

B 0173

Le bâtiment présente-t-il un intérêt architectural ou patrimonial avéré ? ☒ Oui ☐ Non ☐ N.C.

L'activité agricole est arrêtée depuis plus de 5 ans ? ☒ Oui ☐ Non ☐ N.C.

Le bâtiment a-t-il fait l'objet d'une mise aux normes environnementales avec versement de subventions publiques ? ☐ Oui ☒ Non ☐ N.C.

La création d'un système d'assainissement autonome et le raccordement aux différents réseaux est-il possible ? ☒ Oui ☐ Non ☐ N.C.

Emprise au sol estimée du bâtiment en m² : 197 m²

Le bâtiment permet la création d'une habitation d'au moins 60m² de surface plancher, hors extension ☒ Oui ☐ Non ☐ N.C.

La desserte du bâtiment semble-t-elle compatible avec la circulation des engins agricoles ? ☒ Oui ☐ Non ☐ N.C.

Commentaires



## Le Trévoux - Laniscar

Identifiant PLUi : 2927564



### Environnement bâti et agricole

Bâtiment situé dans un hameau ? ☒ Oui ☐ Non ☐ N.C.

Absence de bâtiment servant à la production agricole à moins de 200 m : ☒ Oui ☐ Non ☐ N.C.

Perte potentielle de surface agricole épendable inférieure à 500 m<sup>2</sup> ? ☐ Oui ☐ Non ☒ N.C.

Présence d'au moins 2 habitations principales ? ☒ Oui ☐ Non ☐ N.C.

Si oui, sont-elles des habitations principales de non actifs agricoles : ☐ Oui ☐ Non ☒ N.C.



### Caractéristique du bâtiment

Parcelle d'assise : ZH 0071

Le bâtiment présente t-il un intérêt architectural ou patrimonial avéré ? ☒ Oui ☐ Non ☐ N.C.

L'activité agricole est arrêtée depuis plus de 5 ans ? ☒ Oui ☐ Non ☐ N.C.

Le bâtiment a-t-il fait l'objet d'une mise aux normes environnementales avec versement de subventions publiques ? ☐ Oui ☒ Non ☐ N.C.

La création d'un système d'assainissement autonome et le raccordement aux différents réseaux est-il possible ? ☒ Oui ☐ Non ☐ N.C.

Emprise au sol estimée du bâtiment en m<sup>2</sup> : 105 m<sup>2</sup>

Le bâtiment permet la création d'une habitation d'au moins 60m<sup>2</sup> de surface plancher, hors extension ☒ Oui ☐ Non ☐ N.C.

La desserte du bâtiment semble t-elle compatible avec la circulation des engins agricoles ? ☒ Oui ☐ Non ☐ N.C.

Commentaires

## Le Trévoux - Bénon

Identifiant PLUi : 2927566



### Environnement bâti et agricole

Bâtiment situé dans un hameau ? ☒ Oui ☐ Non ☐ N.C.

Absence de bâtiment servant à la production agricole à moins de 200 m : ☒ Oui ☐ Non ☐ N.C.

Perte potentielle de surface agricole épendable inférieure à 500 m<sup>2</sup> ? ☐ Oui ☐ Non ☒ N.C.

Présence d'au moins 2 habitations principales ? ☒ Oui ☐ Non ☐ N.C.

Si oui, sont-elles des habitations principales de non actifs agricoles : ☐ Oui ☐ Non ☒ N.C.



### Caractéristique du bâtiment

Parcelle d'assise :

ZK 0038

Le bâtiment présente t-il un intérêt architectural ou patrimonial avéré ? ☒ Oui ☐ Non ☐ N.C.

L'activité agricole est arrêtée depuis plus de 5 ans ? ☒ Oui ☐ Non ☐ N.C.

Le bâtiment a-t-il fait l'objet d'une mise aux normes environnementales avec versement de subventions publiques ? ☐ Oui ☒ Non ☐ N.C.

La création d'un système d'assainissement autonome et le raccordement aux différents réseaux est-il possible ? ☒ Oui ☐ Non ☐ N.C.

Emprise au sol estimée du bâtiment en m<sup>2</sup> : 260 m<sup>2</sup>

Le bâtiment permet la création d'une habitation d'au moins 60m<sup>2</sup> de surface plancher, hors extension ☒ Oui ☐ Non ☐ N.C.

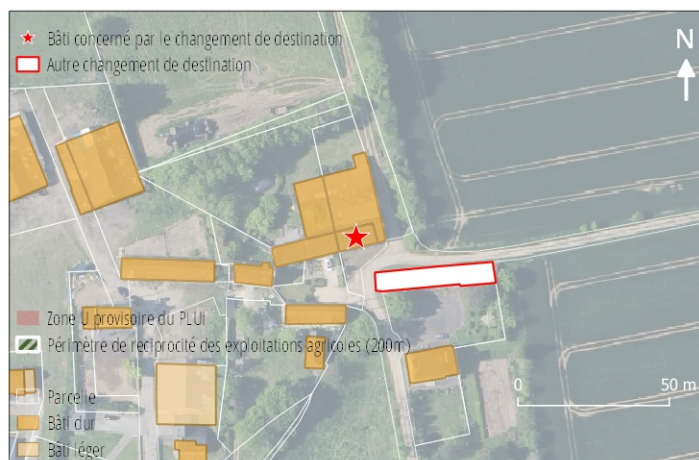
La desserte du bâtiment semble t-elle compatible avec la circulation des engins agricoles ? ☒ Oui ☐ Non ☐ N.C.

Commentaires



## Le Trévoux - Bénon

Identifiant PLUi : 2927567



### Environnement bâti et agricole

Bâtiment situé dans un hameau ? ☒ Oui ☐ Non ☐ N.C.

Absence de bâtiment servant à la production agricole à moins de 200 m : ☒ Oui ☐ Non ☐ N.C.

Perte potentielle de surface agricole épendable inférieure à 500 m<sup>2</sup> ? ☐ Oui ☐ Non ☒ N.C.

Présence d'au moins 2 habitations principales ? ☒ Oui ☐ Non ☐ N.C.

Si oui, sont-elles des habitations principales de non actifs agricoles : ☐ Oui ☐ Non ☒ N.C.



### Caractéristique du bâtiment

Parcelle d'assise : ZL 0070

Le bâtiment présente t-il un intérêt architectural ou patrimonial avéré ? ☒ Oui ☐ Non ☐ N.C.

L'activité agricole est arrêtée depuis plus de 5 ans ? ☒ Oui ☐ Non ☐ N.C.

Le bâtiment a-t-il fait l'objet d'une mise aux normes environnementales avec versement de subventions publiques ? ☐ Oui ☒ Non ☐ N.C.

La création d'un système d'assainissement autonome et le raccordement aux différents réseaux est-il possible ? ☒ Oui ☐ Non ☐ N.C.

Emprise au sol estimée du bâtiment en m<sup>2</sup> : 86 m<sup>2</sup>

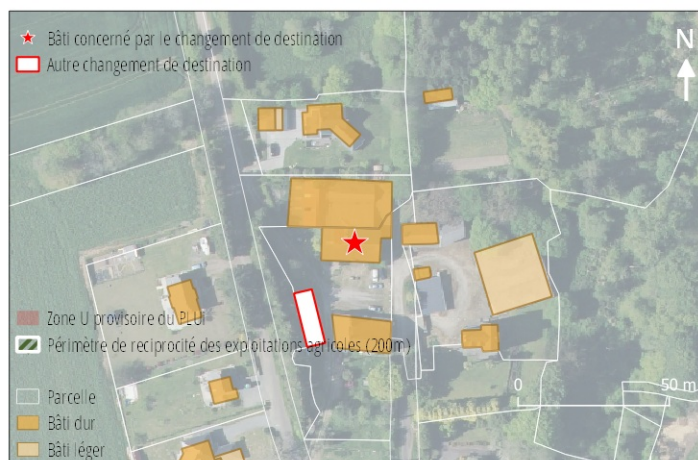
Le bâtiment permet la création d'une habitation d'au moins 60m<sup>2</sup> de surface plancher, hors extension ☒ Oui ☐ Non ☐ N.C.

La desserte du bâtiment semble t-elle compatible avec la circulation des engins agricoles ? ☒ Oui ☐ Non ☐ N.C.

Commentaires

## Le Trévoux - Loj ar Stang

Identifiant PLUi : 2927571



### Environnement bâti et agricole

Bâtiment situé dans un hameau ? ☒ Oui ☐ Non ☐ N.C.

Absence de bâtiment servant à la production agricole à moins de 200 m : ☒ Oui ☐ Non ☐ N.C.

Perte potentielle de surface agricole épendable inférieure à 500 m² ? ☐ Oui ☐ Non ☒ N.C.

Présence d'au moins 2 habitations principales ? ☒ Oui ☐ Non ☐ N.C.

Si oui, sont-elles des habitations principales de non actifs agricoles : ☐ Oui ☐ Non ☒ N.C.



### Caractéristique du bâtiment

Parcelle d'assise : **ZD 0065**

Le bâtiment présente t-il un intérêt architectural ou patrimonial avéré ? ☒ Oui ☐ Non ☐ N.C.

L'activité agricole est arrêtée depuis plus de 5 ans ? ☒ Oui ☐ Non ☐ N.C.

Le bâtiment a-t-il fait l'objet d'une mise aux normes environnementales avec versement de subventions publiques ? ☐ Oui ☐ Non ☒ N.C.

La création d'un système d'assainissement autonome et le raccordement aux différents réseaux est-il possible ? ☒ Oui ☐ Non ☐ N.C.

Emprise au sol estimée du bâtiment en m² : **241 m²**

Le bâtiment permet la création d'une habitation d'au moins 60m² de surface plancher, hors extension ☒ Oui ☐ Non ☐ N.C.

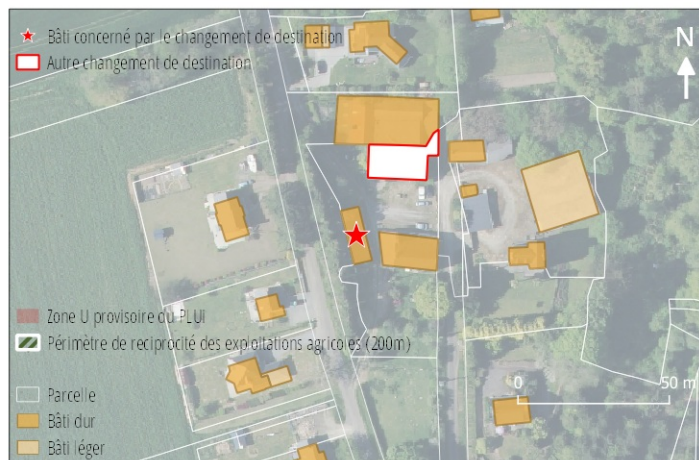
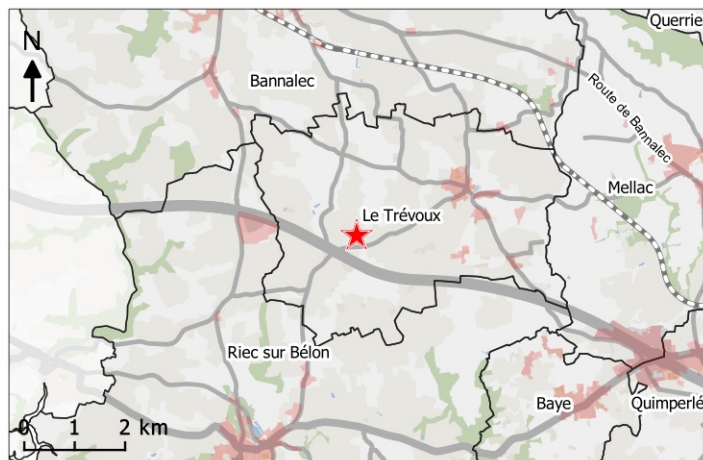
La desserte du bâtiment semble t-elle compatible avec la circulation des engins agricoles ? ☒ Oui ☐ Non ☐ N.C.

Commentaires



## Le Trévoux - Loj ar Stang

Identifiant PLUi : 2927572



### Environnement bâti et agricole

Bâtiment situé dans un hameau ? ☒ Oui ☐ Non ☐ N.C.

Absence de bâtiment servant à la production agricole à moins de 200 m : ☒ Oui ☐ Non ☐ N.C.

Perte potentielle de surface agricole épendable inférieure à 500 m² ? ☐ Oui ☐ Non ☒ N.C.

Présence d'au moins 2 habitations principales ? ☒ Oui ☐ Non ☐ N.C.

Si oui, sont-elles des habitations principales de non actifs agricoles : ☐ Oui ☐ Non ☒ N.C.



### Caractéristique du bâtiment

Parcelle d'assise : ZD 0065

Le bâtiment présente t-il un intérêt architectural ou patrimonial avéré ? ☒ Oui ☐ Non ☐ N.C.

L'activité agricole est arrêtée depuis plus de 5 ans ? ☒ Oui ☐ Non ☐ N.C.

Le bâtiment a-t-il fait l'objet d'une mise aux normes environnementales avec versement de subventions publiques ? ☐ Oui ☒ Non ☐ N.C.

La création d'un système d'assainissement autonome et le raccordement aux différents réseaux est-il possible ? ☒ Oui ☐ Non ☐ N.C.

Emprise au sol estimée du bâtiment en m² : 111 m²

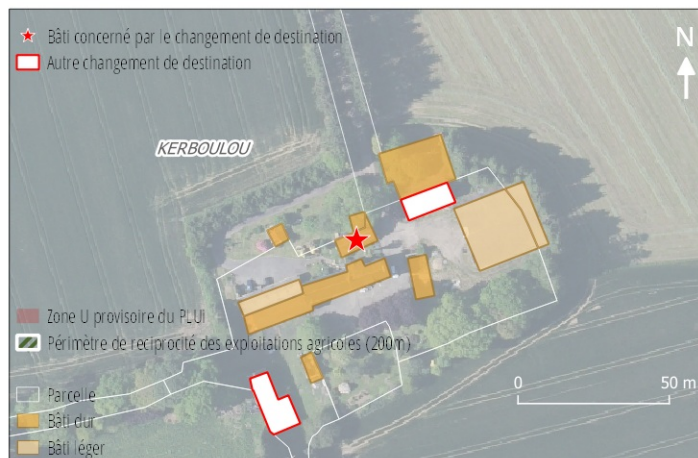
Le bâtiment permet la création d'une habitation d'au moins 60m² de surface plancher, hors extension ☒ Oui ☐ Non ☐ N.C.

La desserte du bâtiment semble t-elle compatible avec la circulation des engins agricoles ? ☒ Oui ☐ Non ☐ N.C.

Commentaires

## Le Trévoux - Kerboulou

Identifiant PLUi : 2927573



### Environnement bâti et agricole

Bâtiment situé dans un hameau ? ☒ Oui ☐ Non ☐ N.C.

Absence de bâtiment servant à la production agricole à moins de 200 m : ☒ Oui ☐ Non ☐ N.C.

Perte potentielle de surface agricole épendable inférieure à 500 m² ? ☐ Oui ☐ Non ☒ N.C.

Présence d'au moins 2 habitations principales ? ☒ Oui ☐ Non ☐ N.C.

Si oui, sont-elles des habitations principales de non actifs agricoles : ☐ Oui ☐ Non ☒ N.C.



### Caractéristique du bâtiment

Parcelle d'assise : ZE 0036

Le bâtiment présente t-il un intérêt architectural ou patrimonial avéré ? ☒ Oui ☐ Non ☐ N.C.

L'activité agricole est arrêtée depuis plus de 5 ans ? ☒ Oui ☐ Non ☐ N.C.

Le bâtiment a-t-il fait l'objet d'une mise aux normes environnementales avec versement de subventions publiques ? ☐ Oui ☒ Non ☐ N.C.

La création d'un système d'assainissement autonome et le raccordement aux différents réseaux est-il possible ? ☒ Oui ☐ Non ☐ N.C.

Emprise au sol estimée du bâtiment en m² : 81 m²

Le bâtiment permet la création d'une habitation d'au moins 60m² de surface plancher, hors extension ☒ Oui ☐ Non ☐ N.C.

La desserte du bâtiment semble t-elle compatible avec la circulation des engins agricoles ? ☒ Oui ☐ Non ☐ N.C.

Commentaires



## Le Trévoux - Kerboulou

Identifiant PLUi : 2927574



### Environnement bâti et agricole

Bâtiment situé dans un hameau ? ☒ Oui ☐ Non ☐ N.C.

Absence de bâtiment servant à la production agricole à moins de 200 m : ☒ Oui ☐ Non ☐ N.C.

Perte potentielle de surface agricole épendable inférieure à 500 m² ? ☐ Oui ☐ Non ☒ N.C.

Présence d'au moins 2 habitations principales ? ☒ Oui ☐ Non ☐ N.C.

Si oui, sont-elles des habitations principales de non actifs agricoles : ☐ Oui ☐ Non ☒ N.C.



### Caractéristique du bâtiment

Parcelle d'assise : ZE 0036

Le bâtiment présente t-il un intérêt architectural ou patrimonial avéré ? ☒ Oui ☐ Non ☐ N.C.

L'activité agricole est arrêtée depuis plus de 5 ans ? ☒ Oui ☐ Non ☐ N.C.

Le bâtiment a-t-il fait l'objet d'une mise aux normes environnementales avec versement de subventions publiques ? ☐ Oui ☒ Non ☐ N.C.

La création d'un système d'assainissement autonome et le raccordement aux différents réseaux est-il possible ? ☒ Oui ☐ Non ☐ N.C.

Emprise au sol estimée du bâtiment en m² : 119 m²

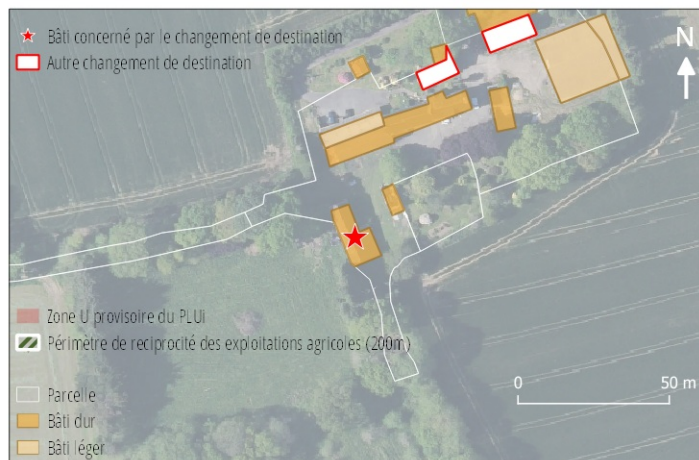
Le bâtiment permet la création d'une habitation d'au moins 60m² de surface plancher, hors extension ☒ Oui ☐ Non ☐ N.C.

La desserte du bâtiment semble t-elle compatible avec la circulation des engins agricoles ? ☒ Oui ☐ Non ☐ N.C.

Commentaires

## Le Trévoux - Kerboulou

Identifiant PLUi : 2927576



### Environnement bâti et agricole

Bâtiment situé dans un hameau ? ☒ Oui ☐ Non ☐ N.C.

Absence de bâtiment servant à la production agricole à moins de 200 m : ☒ Oui ☐ Non ☐ N.C.

Perte potentielle de surface agricole épendable inférieure à 500 m² ? ☐ Oui ☐ Non ☒ N.C.

Présence d'au moins 2 habitations principales ? ☒ Oui ☐ Non ☐ N.C.

Si oui, sont-elles des habitations principales de non actifs agricoles : ☐ Oui ☐ Non ☒ N.C.



### Caractéristique du bâtiment

Parcelle d'assise : ZE 0036

Le bâtiment présente t-il un intérêt architectural ou patrimonial avéré ? ☒ Oui ☐ Non ☐ N.C.

L'activité agricole est arrêtée depuis plus de 5 ans ? ☒ Oui ☐ Non ☐ N.C.

Le bâtiment a-t-il fait l'objet d'une mise aux normes environnementales avec versement de subventions publiques ? ☐ Oui ☐ Non ☒ N.C.

La création d'un système d'assainissement autonome et le raccordement aux différents réseaux est-il possible ? ☒ Oui ☐ Non ☐ N.C.

Emprise au sol estimée du bâtiment en m² : 166 m²

Le bâtiment permet la création d'une habitation d'au moins 60m² de surface plancher, hors extension ☒ Oui ☐ Non ☐ N.C.

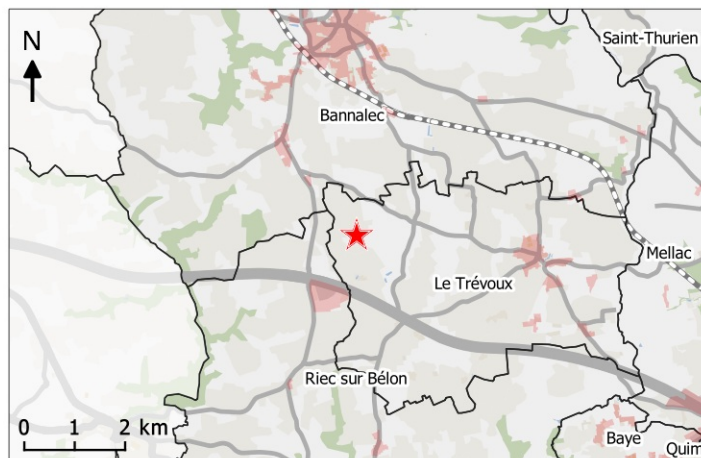
La desserte du bâtiment semble t-elle compatible avec la circulation des engins agricoles ? ☒ Oui ☐ Non ☐ N.C.

Commentaires



## Le Trévoux - Langor

Identifiant PLUi : 2927579



### Environnement bâti et agricole

Bâtiment situé dans un hameau ? ☒ Oui ☐ Non ☐ N.C.

Absence de bâtiment servant à la production agricole à moins de 200 m : ☒ Oui ☐ Non ☐ N.C.

Perte potentielle de surface agricole éparable inférieure à 500 m² ? ☐ Oui ☐ Non ☒ N.C.

Présence d'au moins 2 habitations principales ? ☒ Oui ☐ Non ☐ N.C.

Si oui, sont-elles des habitations principales de non actifs agricoles : ☐ Oui ☐ Non ☒ N.C.

### Caractéristique du bâtiment

Parcelle d'assise : D 0763

Le bâtiment présente-t-il un intérêt architectural ou patrimonial avéré ? ☒ Oui ☐ Non ☐ N.C.

L'activité agricole est arrêtée depuis plus de 5 ans ? ☒ Oui ☐ Non ☐ N.C.

Le bâtiment a-t-il fait l'objet d'une mise aux normes environnementales avec versement de subventions publiques ? ☐ Oui ☒ Non ☐ N.C.

La création d'un système d'assainissement autonome et le raccordement aux différents réseaux est-il possible ? ☒ Oui ☐ Non ☐ N.C.

Emprise au sol estimée du bâtiment en m² : 141 m²

Le bâtiment permet la création d'une habitation d'au moins 60m² de surface plancher, hors extension ☒ Oui ☐ Non ☐ N.C.

La desserte du bâtiment semble-t-elle compatible avec la circulation des engins agricoles ? ☒ Oui ☐ Non ☐ N.C.

Commentaires

## Le Trévoux - Beuz

Identifiant PLUi : 2927581



### Environnement bâti et agricole

Bâtiment situé dans un hameau ? ☒ Oui ☐ Non ☐ N.C.

Absence de bâtiment servant à la production agricole à moins de 200 m : ☒ Oui ☐ Non ☐ N.C.

Perte potentielle de surface agricole épendable inférieure à 500 m² ? ☐ Oui ☐ Non ☒ N.C.

Présence d'au moins 2 habitations principales ? ☒ Oui ☐ Non ☐ N.C.

Si oui, sont-elles des habitations principales de non actifs agricoles : ☐ Oui ☐ Non ☒ N.C.



### Caractéristique du bâtiment

Parcelle d'assise : **ZM 0186**

Le bâtiment présente t-il un intérêt architectural ou patrimonial avéré ? ☒ Oui ☐ Non ☐ N.C.

L'activité agricole est arrêtée depuis plus de 5 ans ? ☒ Oui ☐ Non ☐ N.C.

Le bâtiment a-t-il fait l'objet d'une mise aux normes environnementales avec versement de subventions publiques ? ☐ Oui ☒ Non ☐ N.C.

La création d'un système d'assainissement autonome et le raccordement aux différents réseaux est-il possible ? ☒ Oui ☐ Non ☐ N.C.

Emprise au sol estimée du bâtiment en m² : **143 m²**

Le bâtiment permet la création d'une habitation d'au moins 60m² de surface plancher, hors extension ☒ Oui ☐ Non ☐ N.C.

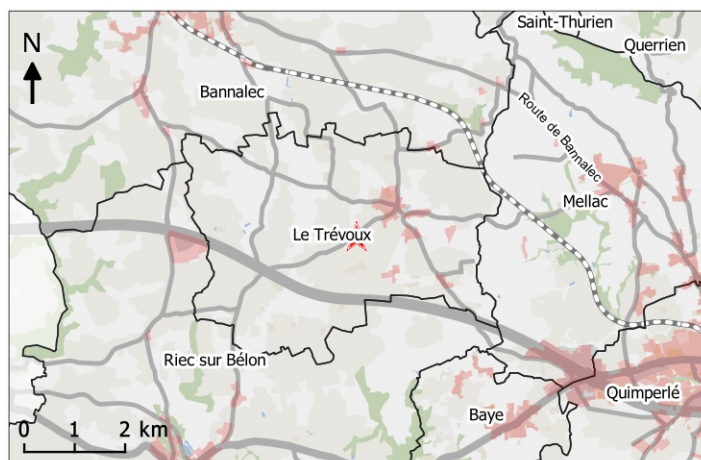
La desserte du bâtiment semble t-elle compatible avec la circulation des engins agricoles ? ☒ Oui ☐ Non ☐ N.C.

Commentaires



## Le Trévoux - Réunial

Identifiant PLUi : 2927634



### Environnement bâti et agricole

Bâtiment situé dans un hameau ? ☒ Oui ☐ Non ☐ N.C.

Absence de bâtiment servant à la production agricole à moins de 200 m : ☒ Oui ☐ Non ☐ N.C.

Perte potentielle de surface agricole épendable inférieure à 500 m<sup>2</sup> ? ☐ Oui ☐ Non ☒ N.C.

Présence d'au moins 2 habitations principales ? ☒ Oui ☐ Non ☐ N.C.

Si oui, sont-elles des habitations principales de non actifs agricoles : ☐ Oui ☐ Non ☒ N.C.



### Caractéristique du bâtiment

Parcelle d'assise : E 0203

Le bâtiment présente-t-il un intérêt architectural ou patrimonial avéré ? ☒ Oui ☐ Non ☐ N.C.

L'activité agricole est arrêtée depuis plus de 5 ans ? ☒ Oui ☐ Non ☐ N.C.

Le bâtiment a-t-il fait l'objet d'une mise aux normes environnementales avec versement de subventions publiques ? ☐ Oui ☒ Non ☐ N.C.

La création d'un système d'assainissement autonome et le raccordement aux différents réseaux est-il possible ? ☒ Oui ☐ Non ☐ N.C.

Emprise au sol estimée du bâtiment en m<sup>2</sup> : 91 m<sup>2</sup>

Le bâtiment permet la création d'une habitation d'au moins 60m<sup>2</sup> de surface plancher, hors extension ☒ Oui ☐ Non ☐ N.C.

La desserte du bâtiment semble-t-elle compatible avec la circulation des engins agricoles ? ☒ Oui ☐ Non ☐ N.C.

Commentaires